

Falleba de ventilación Modelo: F- 60



APLICACION: SALIDA DE EMERGENCIA Y VENTILACION

RADIO: PARA TOLDO PLANO RADIO 8000 mm.
PARA TOLDO CURVO DE 5000 A 8000 mm.

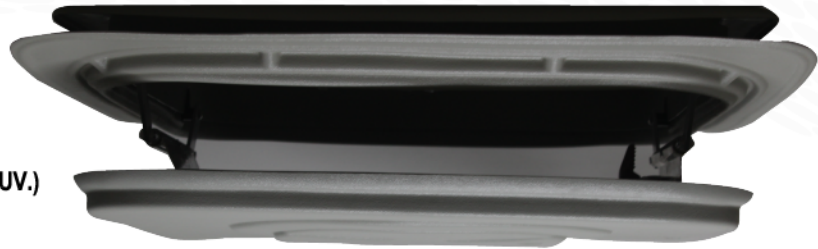
POSICIONES: 1 CERRADA
1 ABIERTA PARA SALIDA DE EMERGENCIA
5 ABIERTAS PARA VENTILACION

MATERIAL: EXTERIORES ABS/ASA TEXTURIZADO
(SOPORTA EL MEDIO AMBIENTE Y RAYOS UV.)
INTERIORES ABS TEXTURIZADO

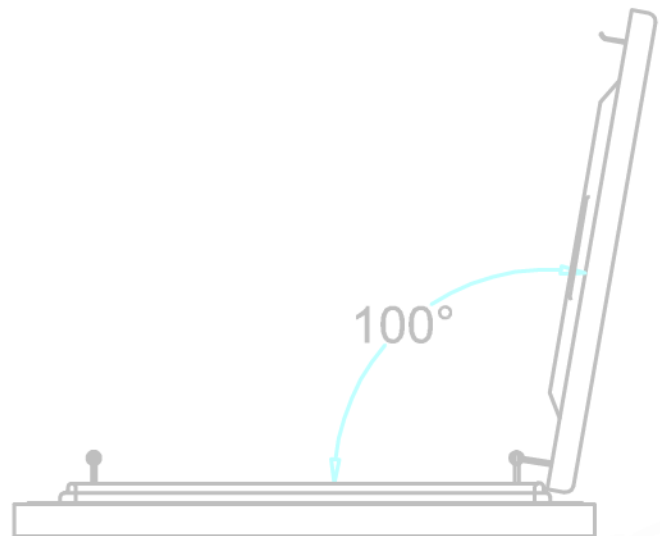
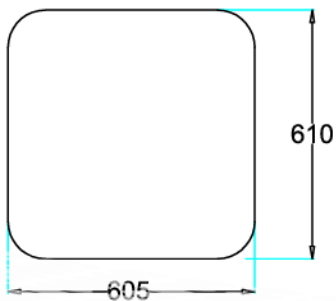
MECANISMOS: ENSAMBLES DE ALUMINIO

SELLO: TOTALMENTE HERMETICO ANTI-FILTRACIONES
DE POLVO, AIRE Y AGUA

PESO: 7.100 Kgs.



CLARO DE TOLDO

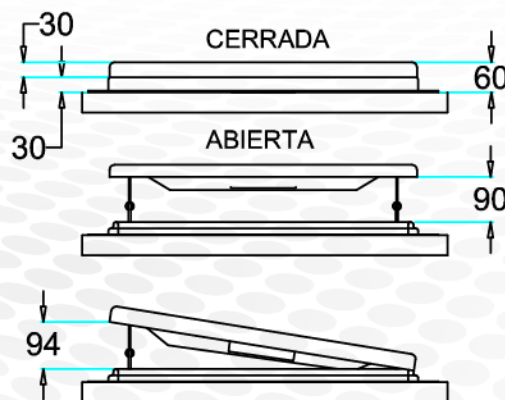


POSICIONES

ENSAMBLES



MARCO INTERIOR



ABIERTA EN FORMA LATERAL, FRONTAL O TRASERA

1.- POR DENTRO DEL EXTERIOR

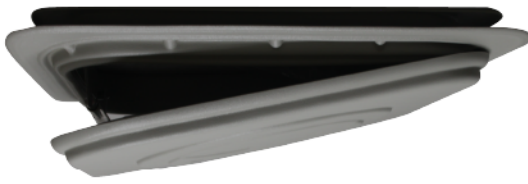
OTRAS VISTAS



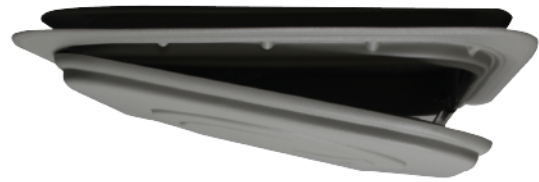
SUPERIOR



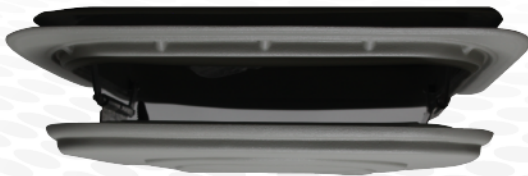
INFERIOR



LATERAL IZQUIERDA



LATERAL DERECHA



ABIERTA



CERRADA