

# Falleba de ventilación Modelo: F- 50



**APLICACION:** SALIDA DE EMERGENCIA Y VENTILACION

**RADIO:** PARA TOLDO PLANO RADIO 8000 mm.  
PARA TOLDO CURVO DE 5000 A 8000 mm.

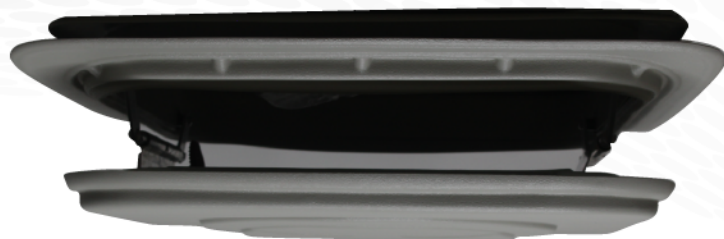
**POSICIONES:** 1 CERRADA  
1 ABIERTA PARA SALIDA DE EMERGENCIA  
5 ABIERTAS PARA VENTILACION

**MATERIAL:** EXTERIORES ABS/ASA TEXTURIZADO  
( SOPORTA EL MEDIO AMBIENTE Y RAYOS UV.)  
INTERIORES ABS TEXTURIZADO

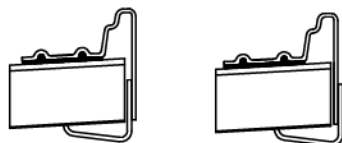
**MECANISMOS:** ENSAMBLES DE ALUMINIO

**SELLO:** TOTALMENTE HERMETICO ANTI-FILTRACIONES  
DE POLVO, AIRE Y AGUA

**PESO:** 6.800 Kgs.

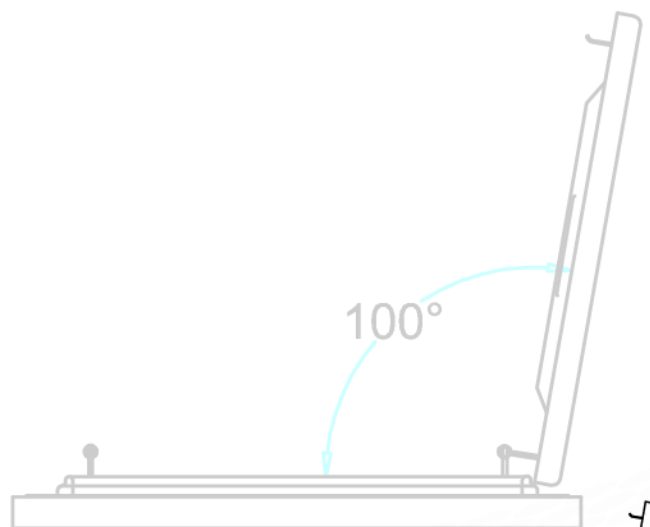


## ENSAMBLES

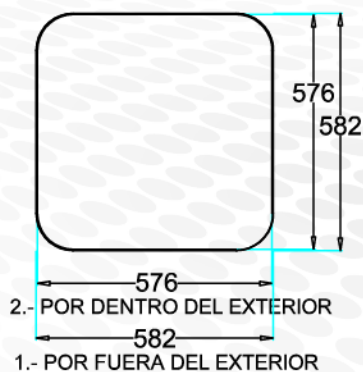


MARCO INTERIOR

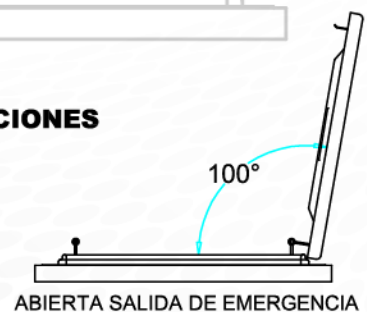
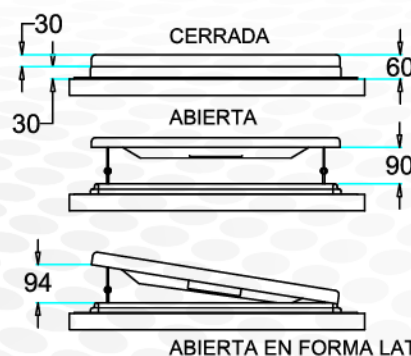
- 1.- POR FUERA DEL EXTERIOR
- 2.- POR DENTRO DEL EXTERIOR



## CLARO DE TOLDO



## POSICIONES



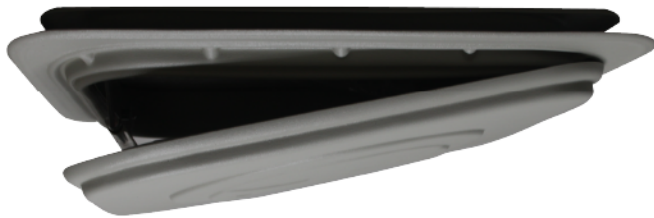
# OTRAS VISTAS



**INFERIOR**



**SUPERIOR**



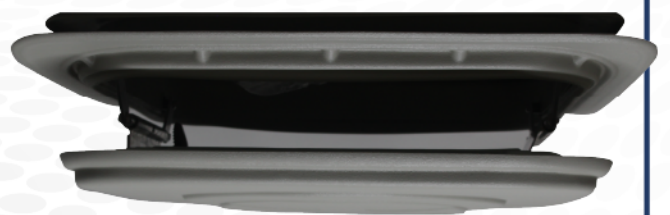
**LATERAL IZQUIERDA**



**LATERAL DERECHA**



**CERRADA**



**ABIERTA**